



avantium

A CERIM AND ATOM COMPANY

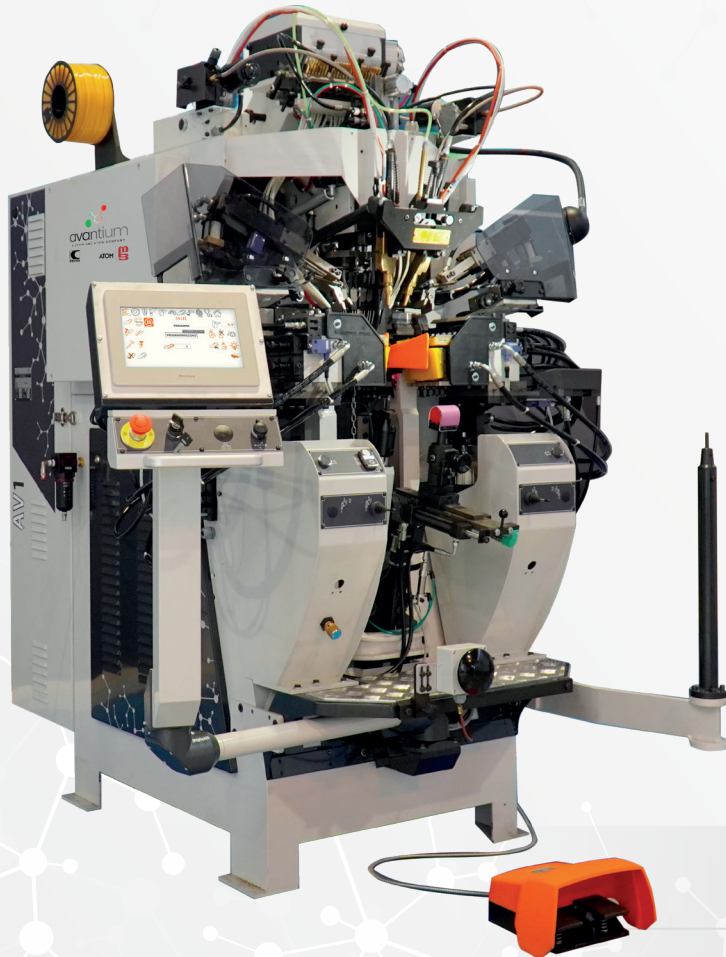
Shoes machinery
and automated systems



ATOM



MADE IN ITALY



- Con controllo microprocessore programmabile
- Schermo LCD a colori con funzionalità touch screen
- Consolle di comando posizionabile a Destra o Sinistra
- Gruppo supporto forma solidale al gruppo ganascia
- Uscita della forma in posizione esterna
- Iniezione del collante termofusibile sul sottopiede
- Lettura automatica profilo del sottopiede
- Regolazione automatica altezza tacco
- Coppia pinze tiraggio fianchi
- Destro e sinistro automatico
- Regolazione apertura piastre automatica
- Appoggio punta a regolazione manuale
- Appoggio forma autocentrante
- Regolazione esterna pressione entrata forma
- Assistenza remota mediante router con software Ubiquity
- Conforme ai requisiti Industria 4.0

SETTORI DI APPLICAZIONE



Uomo



Donna



Bambino



Safety



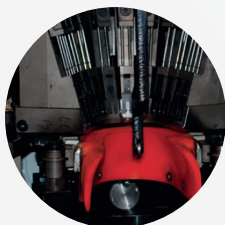
Sportive



Sneakers Montato

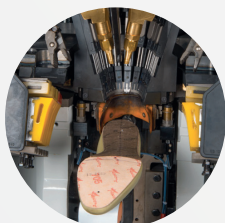


Goodyear



INCHIODATURA INCLINATA

Il montaggio viene eseguito con 18, 20 o 22 chiodi a seconda dell'estensione della boetta in lavorazione, il semenzatore lineare provvede alla ripartizione dei chiodi con tre distributori coassiali che consentono di utilizzare contemporaneamente chiodi di lunghezza diversa. La posizione della inchiodatura è programmabile.



DISTRIBUZIONE COLLA

Sistema collaudato per una precisa distribuzione del collante sul sottopiede, variazione momentanea incollatura senza influire sulla programmazione.



BLOCCAGGIO DELLA MATRICE

Sistema di bloccaggio della matrice che consente di adottare il sistema di lavorazione con la scarpa in posizione esterna alla macchina, per interventi manuali sulla qualità e controllo della calzatura, oppure di mantenere la posizione fissa per assicurare velocità di esecuzione.



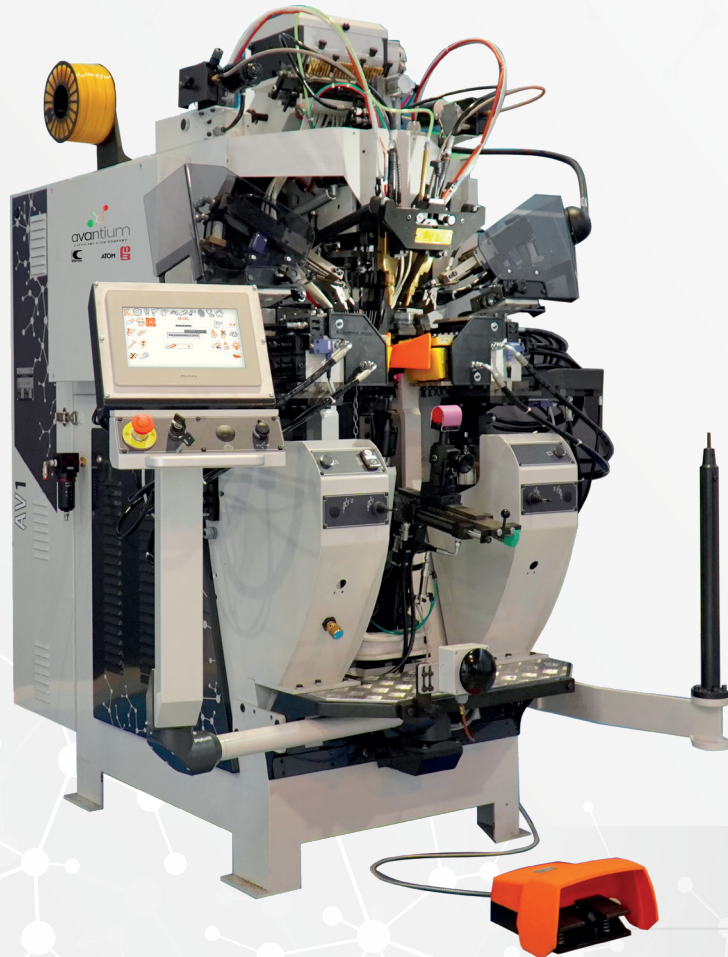
IMPOSTAZIONI ERGONOMICHE

Tastiera a touchscreen configurabile a scelta dell'operatore, software semplice e intuitivo e funzioni programmabili illimitate.

OPTIONAL E ACCESSORI

- Appoggio punta automatico
- Variante 4 pinze
- Altezza gruppo mani motorizzata

[VAI ALLA SCHEDA TECNICA >](#)



Programmable microprocessor controller, with the following features:

- Colour LCD monitor with touchscreen
- Control panel that can be placed right or left, according needs
- Last support group integral with the heel band group
- Last exit in external position
- Automatic reading of the insole profile
- Automatic heel height adjustment
- Pincers pair for side pulling
- Automatic right and left
- Automatic regulation of wipers opening
- Manual toe support adjustment
- Self-centering last support
- External adjustment of heel band closing pressure
- Remote assistance by router with Ubiquity software
- Industria 4.0 ready

SECTORS OF APPLICATION



Man



Woman



Child



Safety



Sports

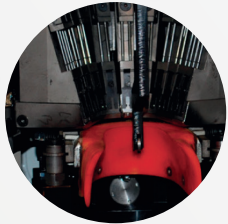


Lasted Sneakers



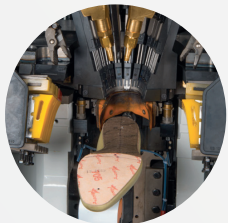
Goodyear

FEATURES AV UNO



INCLINED TACKS SYSTEM

The lasting is carried out with 18, 20 or 22 tacks according to the extension of the heel seat in working; the linear tacks loader provides for the tacks distribution with three coaxial distributors, which allow to use tacks of different length simultaneously. The nailing position can be set.



CEMENT DISTRIBUTION

Tested system for a precise cement distribution on the insole; temporary variation of the cementing do not affect the programming.



MOULD BLOCKING SYSTEM

A new blocking system of the mould allows to work with the shoe on the machine external position, for manual intervention on the quality and control of the shoe, or with the mould in a fix position to ensure speed in the execution.



ERGONOMIC SETTINGS

Touchscreen adjustable at the operator's choice, simple and intuitive software, and unlimited programmable functions

OPTIONALS & ACCESSORIES

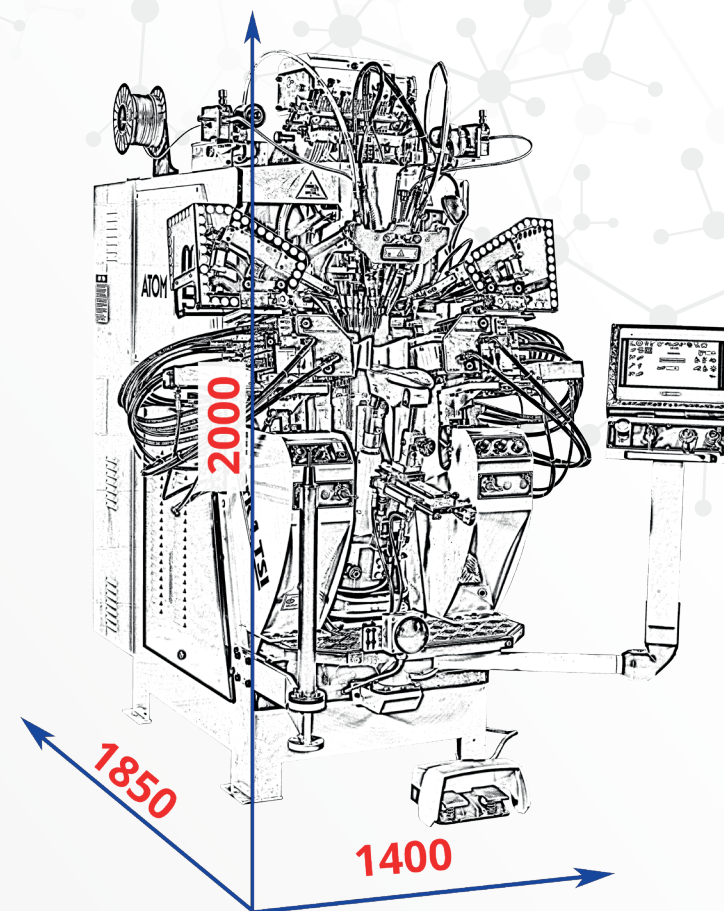
- Automatic toe support
- 4 pincers modification
- Motorized hands group height

[VIEW DATASHEET >](#)

SCHEDA TECNICA AV UNO

DIMENSIONI (L x P x H)	mm 1400 x 1850 x 2000
DIMENSIONI IMBALLO	mm 1700 x 2000 x 2140
PESO NETTO	kg 1450
PESO LORDO IN CASSA	kg 1750
POTENZA ELETTRICA TOTALE INSTALLATA	Kw 3,7
ALIMENTAZIONE PNEUMATICA	Bar 6
ALIMENTAZIONE ELETTRICA	3PH + PE

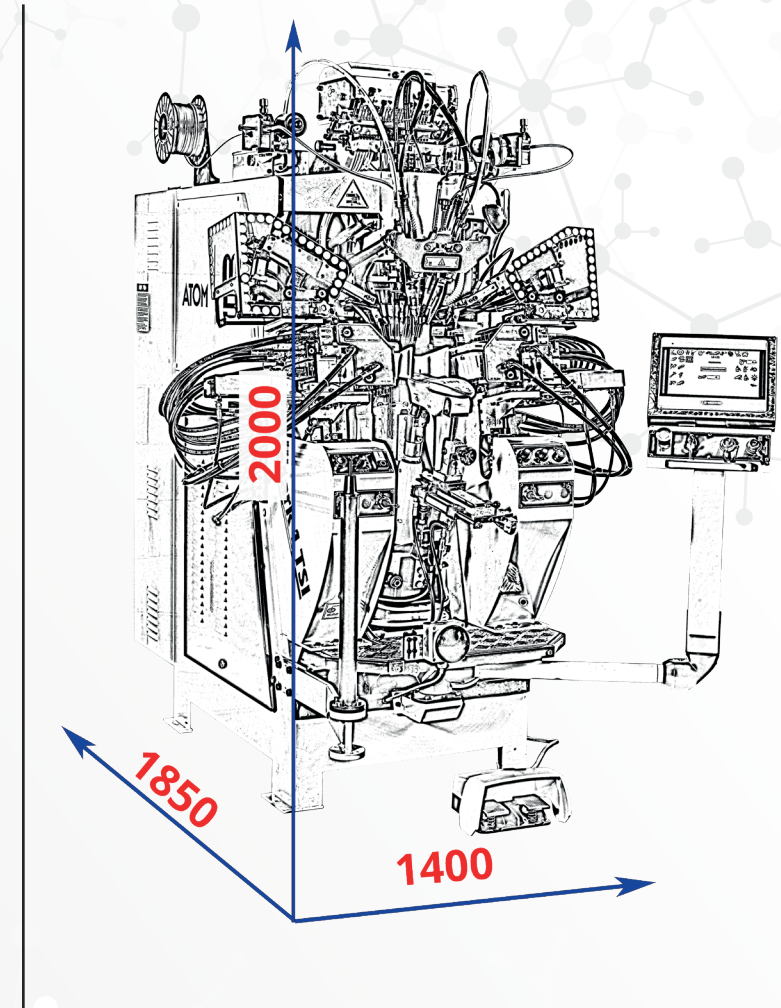
[< TORNA AI DETTAGLI DELLA MACCHINA](#)



TECHNICAL FEATURES AV UNO

DIMENSIONS (L x W x H)	mm 1400 x 1850 x 2000
PACKAGING DIMENSIONS	mm 1700 x 2000 x 2140
NET WEIGHT	kg 1450
GROSS WEIGHT IN CASE	kg 1750
TOTAL INSTALLED ELECTRIC POWER	Kw 3,7
PNEUMATIC POWER SUPPLY	Bar 6
POWER SUPPLY	3PH + PE

< [BACK TO THE MACHINE DETAILS](#)





avantium

A CERIM AND ATOM COMPANY

Avantium

Corso Novara, 218

27029 Vigevano (PV) - Italia

Tel: +39 0381 20905

www.avantium.it

Email: info@avantium.it



ATOM



MADE IN ITALY